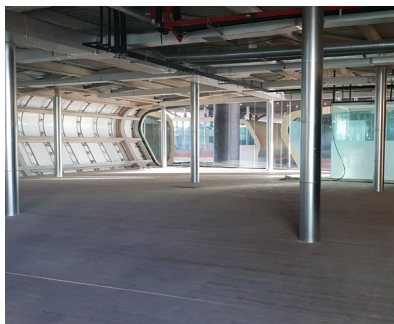


# PIAZZALE DELLA STAZIONE TIBURTINA 1, ROMA LE BOLLE



**SUPERFICIE DISPONIBILE** 2.524 mq

**CANONE RICHIESTO** 290 €/mq/anno + IVA

**DISPONIBILITA'** Immediata (spazi da ristrutturare)

**GRADO** A

**CARATTERISTICHE  
GENERALI**

Altezza del soffitto 4 mt

Possibilità di controsoffitto

Possibilità di pavimento flottante

Possibilità di insegna

Sicurezza 24 ore su 24

**COMMENTI**

Frazionamento minimo: 481 mq

Stato attuale degli spazi: a grezzo



## Trasporti pubblici



Metropolitana

• B - Tiburtina



Stazione Ferroviaria

• Tiburtina F.S

# PIAZZALE DELLA STAZIONE TIBURTINA 1, ROMA LE BOLLE



Bolla	Piano	Superficie disponibile (mq)	Uso	Commenti
1	1	481	Ufficio	Affaccio sui binari
2	0	140	Ufficio	Area di pertinenza con ascensore al piano
2	1	700	Ufficio	-
3	0	150	Ufficio	Area di pertinenza
3	1	565	Ufficio	
4	1	488	Ufficio	-